



GUIA del ESPECTADOR

AUTO-MOVIL CLUB CASTELL DE GUADALEST
MONTAÑA BLANCA

FACVA
FEDERACIÓN DE AUTOMOVILISTAS COMUNITAT VALENCIANA

a
DIPUTACIÓN DE ALICANTE

Costa Blanca
ALICANTE 2026

CAMPEONATO DE LA COMUNIDAD VALENCIANA DE MONTAÑA 2026
WWW.SUBIDAGUADALEST.COM

SUBIDA

AL CASTELL DE GUADALEST

— TROFEO RICARDO FRACÉS —

5-6 JUNIO

VIERNES 5
VERIFICACIONES
18:00 H. PARKING MUNICIPAL

SÁBADO 6
SALIDA CV-755
8:30 H. PRIMERA MANGA (CIERRE CARRETERA 6:30 H.)

caixacallosa
FUNDACIÓ

El Castell de Guadalest

Bodega La Montaña

Restaurante el RIU

Museo Vehículos GUADALEST

<baio>

SEAT
Agust Motor

QUALYGRUP

HM
MOTORSPORT

2M
MOTO 7 CORDS

SALSANTA

QUALYNET
ANÁLISIS DE CALIDAD

DISPENSING

microservices

esmero creativo

Triamobile

OC
CONSEJO REGULADOR DE OBRAS DE CONSTRUCCIÓN

GRIP
MANTENIMIENTO INDUSTRIAL

QUICO AZNAR SENDRA
fotografía

ROCA

Grúas PANA

SOLARALLES

SAT 4+
FORO ALTERNATIVO

entre cables

LA PETITA

Exteriores AMD



Lista de Inscritos Oficial



LISTA DE INSCRITOS OFICIAL 10ª EDICIÓN AL CASTELL DE GUADALEST					
CAMPEONATO DE MONTAÑA DE LA COMUNIDAD VALENCIANA					
Nº	CONCURSANTE	PILOTO	VEHICULO	GRUPO	CLASE
1	Rallye Club Costa Azahar	Carlos Archiles Ribes	Norma MGP	CM	
2	Rallye Club Costa Azahar	Vicente Escudé Sancho	Speedcar GT-1000	CM	
3	Escudería Bengala	Rafael Rodríguez Domenech	Yacar Cross	Car Cross	
4	Club Deport. Automovil. Area 53	Antonio Ariete Perez	Skoda Fabia RS Rally2	00	3
5	Club Automovilismo Xicora Sport	Fernando Garrido Garrido	Citroen DS3 WRC	GRSM	
6	Club Automovilismo Xicora Sport	Dario Garrido Gonzalez	Skoda Fabia RS	GRSM	
7	Club Automovilismo Xicora Sport	Antonio Arenas Barreras	Seat 800 JTR	20	1
8	Automovil Club Costa Blanca	Claudio Pascal	Nissaneng 100 Comstage	80	1
9	Automovil Club Alicante	Francisco Arbona Bero	Mitsubishi Lancer EVO 9	100	3
10	Club Automovilismo Gandia	Rubén Marco Almaraz	Seat León Cupra MK1	150	4
11	PRC Competición	Julian Angulo Nufez	Seat Leon Supercopa mk1	120	4
12	Rallye Club Costa Azahar	Cesar Donet Segura	Renault Clio 3	200	6
14	Club Deport. Automovil. Area 53	Jesús Soriano	Audi TT Evo	120	4
15	Club de Automovilismo La Vila	Julian Marquí Arrijo	Citroen Saxo VTS	GRSM	
16	Automovil Club Costa Blanca	Rosendo Bernal Gilier	Citroen Saxo 16V	GRSM	
17	Club Deport. Automovil. Area 53	Carlos Durán Borras	Peugeot 206	300	7
18	Automovil Club Alicante	Antonio Noguera Casanova	Porsche 911 RS 3.0	PreB1	9a
19	Club Automovilismo Castellón Buser	Francisco Romero Alberca	Renault Clio Sport 4	GRSM	
20	Club Automovilismo Xicora Sport	Alejandro Muñoz Mira	Peugeot 206 RS	200	6
21	Motor Club Benia	Fernando Sandra Arabi	Renault 11 Turbo	PreB0	9b
22	PRC Competición	Miguel Angel Rodríguez Diaz	BMW 320i	180	5
23	Cadaval	Salvador Sánchez Beltrán	Porsche 911	130	4
24	Club Automovilismo Xicora Sport	Marcos Muñoz Mira	Citroen AX Sport	180	5
25	Valencia Equipo de Competición	Fátima Ferrera Weiss	Renault Clio Sport	270	6
26	Sobremonte Rallye Club	Adrian Barbanan	Peugeot 206 516	280	6
27	Club automovilismo la Vila	Juan Pérez Fernando	Audi TT	GRSM	
31	Automovil Club AIA	Manuel Cortés Soriano	Renault Clio RS	340	7
28	Club Deport. Automovil. Area 53	Jose Luis Sanchez Prieto	BMW 323i E21	PreB1	9a
29	Club Deport. Automovil. Area 53	Jose Luis Sanchez Uribe	Hyundai Accent	440	8
30	Escudería Bengala	Alex Ferrer Graham	Hyundai Accent	410	8
32	PRC Competición	Alejandro López Caballero	BMW 325i	GRSM	
33	Automovil Club VEC	Teodoro Fernandez Clemente	Alfa Romeo Giulia 1300 TI	PreB1	9a
34	Automovil Club VEC	Castor Jesus Ortega Ferrero	Ford Escort MK1	PreB1	9a
35	A Fondo Competición	Iker Sola Baldo	Peugeot 206	GRSM	
36	Escudería Bengala	David Hernández gallego	Citroen Xsara F2000	330	7
37	Escudería Bengala	Rubén Bazo Pascual	Peugeot 206 516	310	7
38	Club Automovilismo Castellón Buser	Rafa Benayto Gubierrez	Peugeot 206 XS	GRSM	
39	Club Automovilismo Xicora Sport	Juan Alfonso Guadalupe Albarides	Opel Corsa GS	PreB0	9b
40	Escudería Bengala	Tomás Garrido Arjona	BMW 325i	GRSM	
41	Automovil Club Rincon de Seca	Juan Antonio Pacheco Almagro	Peugeot 106	GRSM	
42	PRC Competición	Rodr. Moreno Palomares	Opel Corsa A	PreB0	9b
43	Club Automovilismo Gandia	Manuel Manrique Ruiz	Renault 5-GT Turbo	PreB0	9b
44	Escudería Bengala	Tony Garcia	Alpine Renault A110	PreB1	9a
MONTAÑA CON COPILOTO					
Nº	CONCURSANTE	EQUIPO	VEHICULO		
50	Club Deport. Automovil. Area 53	Daniel Latorre // Javier Yalla	Seat Leon TDI		
51	Cadaval Motor Club	Vicente Almela // Jordi Pineda	Opel Adam S NG		
52	Club Automovilismo Xicora Sport	Iván Martínez // Ana Verdú	Citroen Saxo VTS		
53	Club Automovilismo Xicora Sport	Alvaro Juan // Rafael Juan	Citroen Saxo VTS 16v.		
54	Club Automovilismo La Vila	Javier Quiroga // Pedro Llorca	Ford Ka		
55	Escudería Mediterranea	José M. Arriaguel // Pablo Arriaguel	Citroen AX GT		

Guadalest, 02 de Junio de 2020



La presente Lista de Inscritos queda aprobada en efectos deportivos.

Fecha: 02-Junio-2020

Fdo Manuel Durán Pérez
Director Deportivo



Horarios de Interes

VIERNES, 05 de Junio 2026:

16:00 a 19:30 h. -- Verificaciones administrativas y técnicas.
(Parking publico del Castell de Guadalest)

19:30 a 21:00 h. -- Parque Cerrado de Exhibición.
(Parking publico del Castell de Guadalest)

SABADO, 06 de Junio de 2026:

6:30 h. -- Cierre de Carretera.

8:30 h. -- Manga Entrenos Libres.

A Continuación -- Manga Entrenos Oficiales.

A Continuación -- 1º Manga Oficial Carrera.

A Continuación -- 2º Manga Oficial Carrera.

15:00 h. -- Entrega de Trofeos.

16:00 h. -- Apertura Carretera al Trafico.





INSTRUCCIONES DE SEGURIDAD

REGLAS BASICAS

- 1 - Obedece a todos en la organización y reprocha a quien no cumpla estas reglas.
- 2 - Colócate detrás de cinta amarilla, nunca adelante. Tampoco detrás de cinta o malla roja.
- 3 - Busca lugares elevados, o a más de 5m de la carretera.
- 4 - No bloques los accesos con tu vehículo.
- 5 - Debe poder pasar una ambulancia.
- 6 - Se trata de una subida de montaña donde se disputan cuatro ascensiones seguidas. No accedas al tramo hasta que la vía esté abierta tras disputarse la última ascensión.
- 7 - Espera siempre al paso del "Coche Bandera" al final de la prueba.
- 8 - Nada con exceso, todo con medida.
- 9 - Recoge tu basura y respeta la propiedad privada.
- 10 - No eres un piloto en competición. Conduce con precaución durante los trayectos de ida y vuelta a la prueba.

ZONAS PELIGROSAS Y LUGARES PROHIBIDOS.

UN VEHÍCULO DE COMPETICIÓN A 120 KILÓMETROS POR HORA RECORRE 100 METROS EN TRES SEGUNDOS.

No creas que el piloto alcanzará a reaccionar para esquivarte. A esa velocidad, ninguna distancia es segura; LO MEJOR ES NO PONERSE EN RIESGO.

ZONAS PELIGROSAS Y LUGARES PROHIBIDOS.



Nunca en el exterior de NINGUNA curva, al perder el control es el primer lugar a donde va a parar el vehículo.



Nunca cerca del interior de NINGUNA curva. Lo has visto y lo sabes, los competidores cortan prácticamente todas las curvas.



Nunca después de un salto o cambio de rasante. Los pilotos pueden equivocarse o perder el control del vehículo al pasarlos y salirse de la vía.



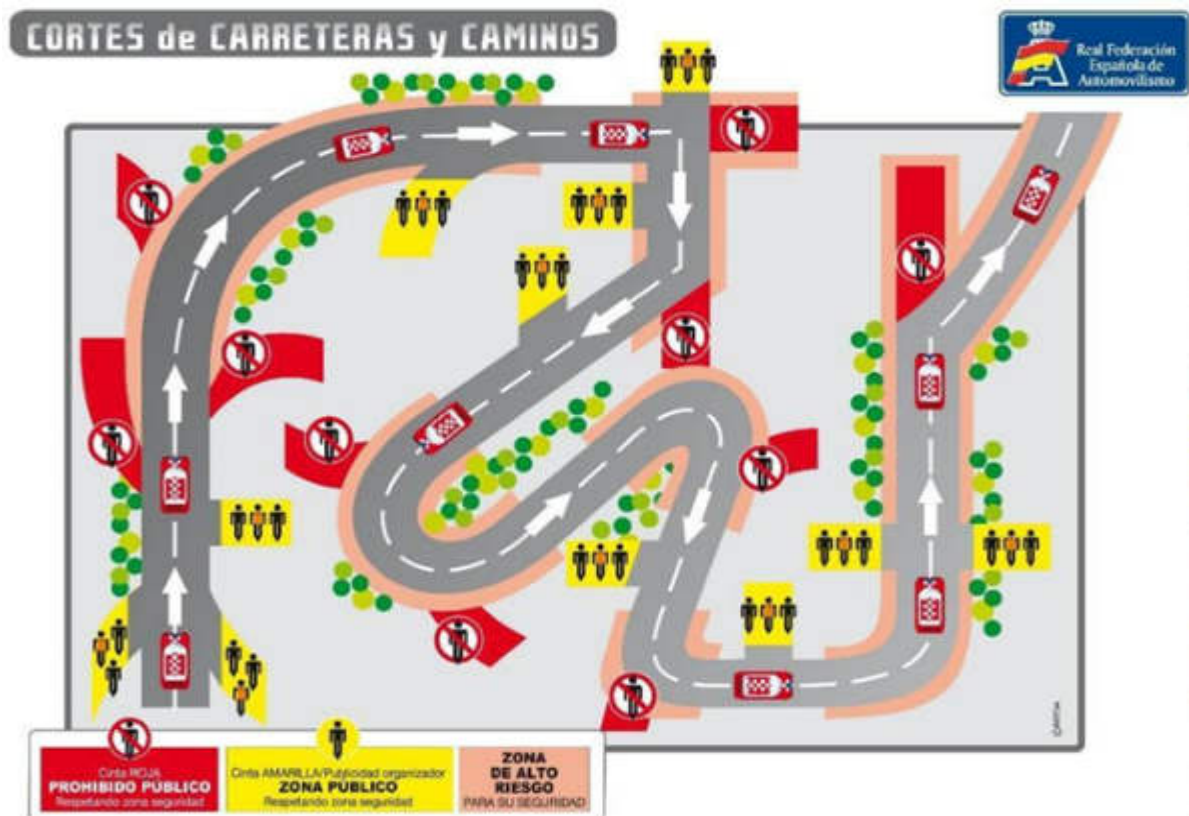
Nunca de frente después de una recta. Sí el competidor no alcanza a frenar estars en serios problemas.



Nunca en una desviación o incorporación. Aunque esté marcada con cinta, tomar el camino erróneo es algo muy común.

Señalización. Cintas rojas y cintas amarillas.

En las principales zonas en las cuales se espera público, los organizadores hacen todo lo posible por marcar las zonas peligrosas y las zonas seguras con cintas color rojo y amarillo, respectivamente. Sin embargo, la prueba consta de muchos kilómetros, por lo que resulta imposible hacer esto hasta en la última curva. En el siguiente gráfico se muestran algunos casos habituales.

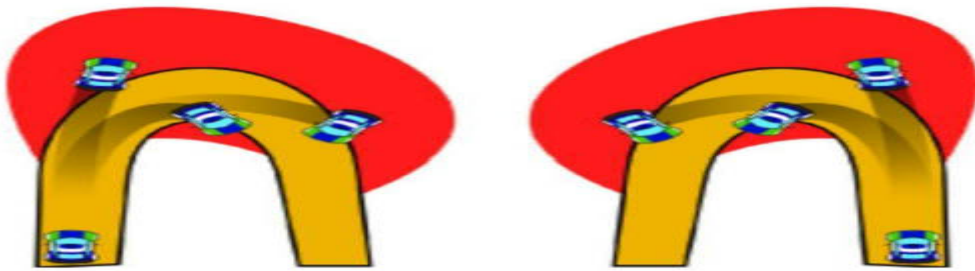


Por lo anterior, ES DE VITAL IMPORTANCIA QUE USTED APRENDA A RECONOCER LAS ZONAS SEGURAS E INSEGURAS para que sepa cómo mantenerse a sí mismo, su familia y amigos fuera de peligro mientras disfrutan el espectáculo. A continuación, se muestran las zonas aledañas al trazado de la prueba en las cuales usted debe evitar colocarse, y una breve explicación del porqué.

Tipos de curvas y lugares de riesgo.

Curvas lentas.

Son curvas en las cuales es necesario frenar significativamente a la entrada, o en secciones de curvas muy cercanas una a la siguiente. Buena parte de las curvas en la ruta de la prueba podrían considerarse lentas, por lo que reconocerlas es muy importante. Las zonas marcadas en rojo en el diagrama son zonas peligrosas donde debe evitar colocarse.



☒ En una curva lenta, el piloto podría calcular mal el punto de frenado o frenar sobre pavimento irregular o con suciedad, entrando a esta con excesiva velocidad y seguirse de largo o salirse de la curva en cualquier punto de la parte exterior. PROBABLEMENTE ESTE ES EL TIPO DE ACCIDENTE MAS COMUN EN LAS COMPETICIONES AUTOMOVILISTICAS.

☒ Es habitual que algunas curvas lentas se tomen con “freno de mano”. Si el piloto se equivoca al realizar esta maniobra, podría salir hacia la siguiente recta con la parte trasera del vehículo fuera del trazado, o en el peor de los casos hacer un trompo.

☒ Prácticamente todas estas curvas son “cortadas” por los pilotos: es decir, para evitar frenar en la medida de lo posible, sacando con ello del trazado una parte del vehículo por la parte interior de la curva. Muchos accidentes documentados han ocurrido a espectadores y fotógrafos que se han colocado cerca de la curva en la parte interior.

Curvas rápidas.

Son curvas que un vehículo de competición es capaz de tomar disminuyendo muy poco su velocidad; por esto mismo, las consecuencias de un accidente en una curva rápida son usualmente CATASTRÓFICAS, y algunos de los accidentes más lamentables han ocurrido en curvas rápidas. En el automovilismo deportivo existen zonas caracterizadas por esta clase de curvas. Las zonas marcadas en rojo en el diagrama son zonas peligrosas donde debe evitar colocarse.



❓ En una curva rápida el piloto podría entrar con demasiada velocidad a la curva, o adquirirla ya en esta, y salir por cualquier parte del exterior. En una curva así, de no haber obstáculos los vehículos podrían recorrer CIENTOS DE METROS FUERA DE CONTROL, y esto ha ocurrido en varias pruebas. NO HAY DISTANCIA SEGURA AL EXTERIOR DE UNA

CURVA RÁPIDA. Por ningún motivo se coloque en la parte externa de una curva rápida a menos que sea en un terreno significativamente elevado.

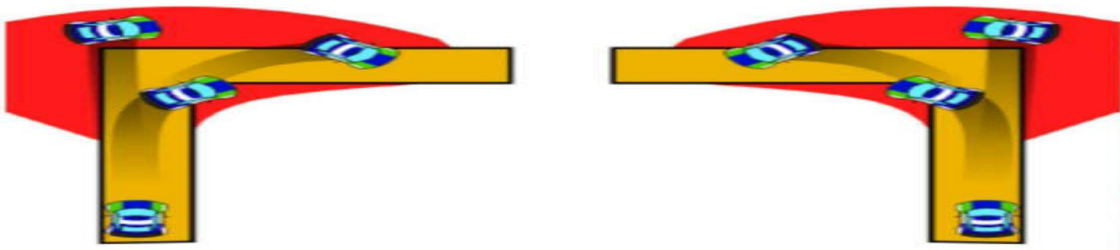
❓ Frenar o acelerar en el momento incorrecto en una curva rápida tomada al límite puede provocar que el coche pierda el control y salga disparado sin advertencia alguna.

Nuevamente, nunca se coloque en el exterior de una curva rápida a menos que sea en un terreno elevado (dos metros de alto o más).

❓ En nombre de la velocidad y en busca del mejor resultado, algunos pilotos pueden “cortar la curva” ligeramente, metiendo parte del coche al interior del trazado. Por lo tanto, no se coloque cerca del trazado en la parte interna de la curva.

Curvas en “L”.

Muy fáciles de reconocer, parecen más una esquina que una curva, es una “L”. Dependiendo de la amplitud de la vía tanto a la entrada como a la salida, pueden ser muy rápidas o lentas, pero lo que tienen en común es que los pilotos siempre entran pegados al borde exterior, cortan el ángulo interior y salen junto al borde exterior nuevamente. No son tan comunes, pero si merecen mención por la forma especial en que se recorren. Las zonas marcadas en rojo en el diagrama son zonas peligrosas donde debe evitar colocarse.



- ❑ Un error de cálculo del piloto, o irregularidades en la superficie podrían evitar que frenase correctamente a la entrada, y siguiera directamente de frente. ESTO ES UN ERROR MUY COMÚN
- ❑ En un esfuerzo por salir lo más rápido posible a la recta siguiente, el piloto acelera demasiado a media curva y “se le va la trasera” del coche. En ocasiones no logran recuperarse de este error, y han ocurrido accidentes muy graves por ello.
- ❑ Como decíamos antes, prácticamente todos los pilotos “cortan” estas curvas, pasando sobre la parte interna de la esquina, en ocasiones con el vehículo completo. SI HAY UN ESPACIO SIN POSTES O ARBOLES EN ESTA ESQUINA, TENGA EN CUENTA QUE ES MUY PROBABLE QUE EL COCHE PUEDA PASAR POR AHI.



CHICANES

Son una clase muy especial de segmentos, las chicanes son pequeños zigzags entre una recta y otra. Se podría decir que son el equivalente a “topes horizontales”, que obligan a los pilotos a desacelerar en zonas de alta velocidad.

Hay pocas de estas en el automovilismo deportivo, pero como implican frenado muy fuerte, estas son zonas EN EXTREMO PELIGROSAS. Las zonas marcadas en rojo en el diagrama son zonas peligrosas donde debe evitar colocarse.



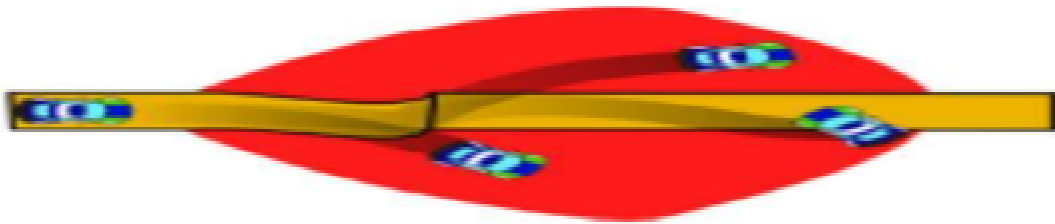
LÍNEA CON LAS RECTAS PREVIA Y POSTERIOR.

☐ Dado que en realidad son tres curvas combinadas en una, existen muchos puntos en los cuales se puede perder el control hacia la parte externa (lado izquierdo en la ilustración). A simple vista no puede parecerlo, pero la parte externa es MUY PELIGROSA.

☐ Las chicannes son obstáculos que roban mucho tiempo a los pilotos, por lo que siempre "cortan" las tres curvas todo lo posible con tal de frenar menos. Nuevamente, de no haber obstáculos sólidos que lo impidan, podrían inclusive colocar EL COCHE COMPLETO FUERA DEL ASFALTO.

RECTAS

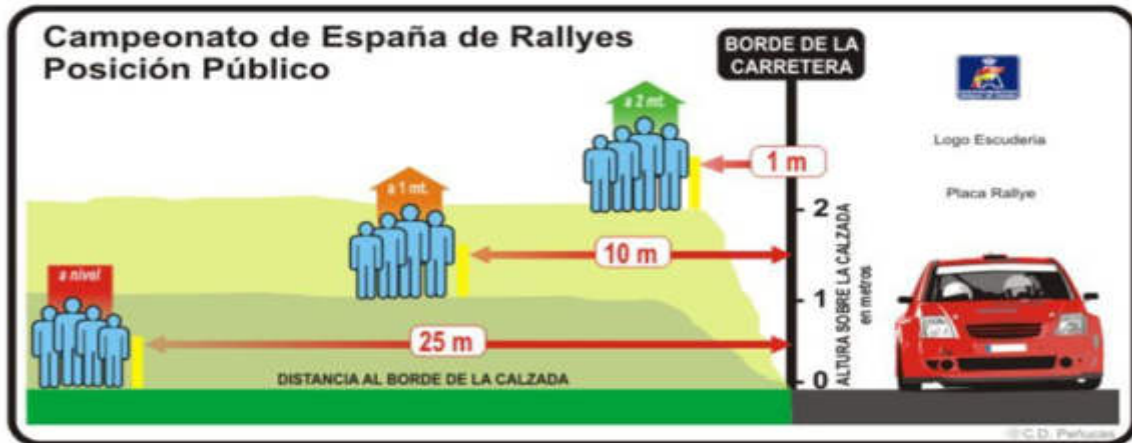
Por último, los segmentos más ignorados en lo que a seguridad se refiere: las rectas. Por inocente que parezca, una recta tiene muchos peligros y puede ser zona de accidentes, especialmente en las partes con desniveles súbitos como cambios de rasante. Las zonas marcadas en rojo en el diagrama son zonas peligrosas donde debe evitar colocarse.



Si la zona es de alta velocidad, en un cambio de rasante podría resultar en que el coche dejase el suelo; es decir pierda contacto con el pavimento de la vía. Y entonces varias cosas podrían salir mal:

- ❑ El coche podría estar moviéndose en la dirección incorrecta al elevarse, y continuaría moviéndose en esa dirección hasta tocar de nuevo el suelo, que podría ser en cualquier lugar fuera del trazado.
- ❑ Si no es una sección lo suficientemente rápida como para un salto, el piloto podría estarse preparando para esquivar un obstáculo o entrar a una curva, y para esto pegarse a los límites del trazado, por lo cual el espectador debe mantener una distancia prudente del trazado en todo momento.

Distancias recomendadas al trazado en función de la altura.



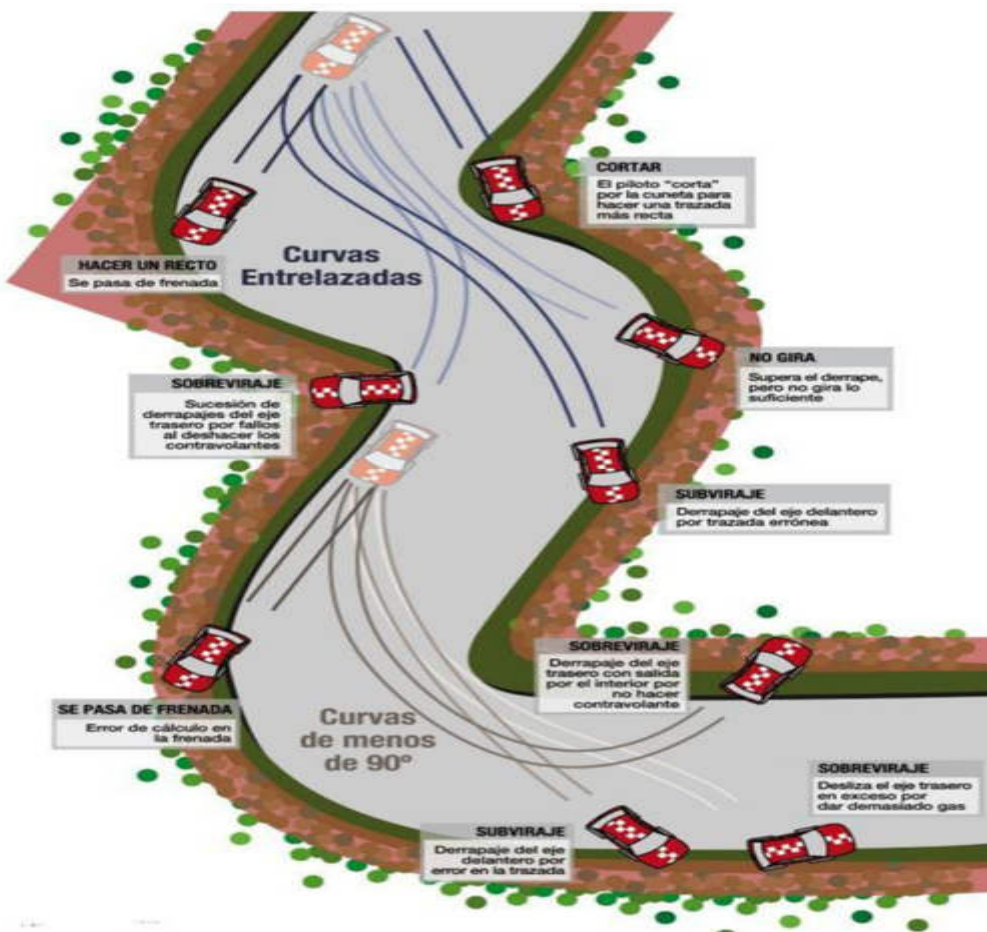
Zonas de riesgo en función del ancho de la calzada.



CURVAS DE 180°



Curvas entrelazadas.



Resumen de aspectos prohibidos.

ESTRICTAMENTE PROHIBIDO

Real Federación Española de Automovilismo

- No abusar física o verbalmente de los miembros de la organización
- No estacionar ni acampar a pie de tramo
- No cruzar la carretera durante la competición
- No bloquear los accesos y/o vías de evacuación de ambulancias
- No abusar del alcohol
- No arrojar o abandonar basura en los terrenos
- No colocarse a pie de carretera invadiendo las zonas prohibidas

CÓDIGO DE CINTAS DE SEÑALIZACIÓN

- Zona pública
- Cinta Amarilla
- Cinta Roja Top Top
- Cinta Roja
- Carreras

Infografía: Real Federación Española de Automovilismo



Reglas de oro de la FIA.



REGLAS DE ORO DE LA FIA QUIERO SENTIRME SEGURO(A) ASI QUE PROMETO:

ABROCHAR EL CINTURÓN

Todos los pasajeros están bajo mi responsabilidad

RESPETAR EL CÓDIGO DE CONDUCCIÓN

Las reglas están hechas para protegernos

RESPETAR EL LÍMITE DE VELOCIDAD

Mi coche es de hierro, los peatones y los niños no

CONducIR SOBRIo(A)

Bebido(a) o bajo el efecto de drogas, soy un peligro en la carretera

PROTEGER A MIS HIJOS

Debo instalarlos en asientos de coche apropiados

ESTAR CONCENTRADO(A)

Llamar por teléfono y mandar mensajes hacen de mí un verdadero peligro

PARARME CUANDO ESTOY CANSADO(A)

Mejor llegar tarde que nunca

UTILIZAR UN CASCO

Motos y bicicletas no protegen mi cabeza

SER CORTÉS

Respeto a los demás automovilistas

UN BUEN MANTENIMIENTO DEL COCHE

No quiero matar a nadie

La FIA apoya la Década de acción para la seguridad vial de las Naciones Unidas



facebook.com/fiaactionforroadsafety

www.fia.com/campaigns

Gracias a todos por asistir a esta edición de la Subida al Castell de Guadalest, y por vuestra colaboración para hacer esta prueba mas limpia y sobre todo, mas segura. Nos vemos en proximas ediciones.